



François Robert, Courtier immobilier agréé
FRANCOIS ROBERT
 Courtier immobilier agréé
 176, Edouard-Rousseau
 Granby (QC) J2H 0A5
<http://francoisrobert.com>

450-777-8158

f.robertcourtier@videotron.ca

No Centris® 28863600 (En vigueur)



194 000 \$

178 Rue Édouard-Rousseau
Granby
J2H 0A5

Région Montérégie

Quartier

Près de

Plan d'eau

Genre de propriété	Appartement
Style	À étages
Type de copropriété	Divise Quote-part 25 %
Année de conversion	
Type de bâtiment	
Étage	2e étage
Nombre total d'étages	2
Nombre total d'unités	4
Dim. partie privative	13,48 X 8,16 m irr
Sup. partie priv. au plan	105,2 mc
Superficie du bâtiment	
Dimensions du terrain	32 X 35,08 m irr
Superficie du terrain	1 145,7 mc
Cadastre partie privative	4388290
Cadastre parties communes	4388290 a 4388293
Zonage	Résidentiel

Année de construction	2009
Date de livraison prévue	
Devis	
Déclaration de copropriété	
Émise	Oui (2009)
Publiée reg. foncier du Qc	Oui (2009-05-20)
Cotisation spéciale	
Procès-verbal	
États financiers	Oui (2016)
Règlements de l'immeuble	Oui
Reprise/Contrôle de justice	Non
Possibilité d'échange	
Cert. de loc. (part. divise)	Non
Numéro de matricule	
Date ou délai d'occupation	2018-07-01
Signature de l'acte de vente	27 jours PA/PL acceptée

Évaluation (municipale)

Année 2017
Terrain
Bâtiment

Taxes (annuelles)

Municipales 2 006 \$ (2017)
Scolaires 481 \$ (2017)
Secteur
Eau

Dépenses/Énergie (annuelles)

Frais de cop. (110 \$/mois) 1 320 \$
Frais communs
Électricité 1 405 \$
Mazout
Gaz

Total 187 000 \$

Total 2 487 \$

Total 2 725 \$

Pièce(s) et Espace(s) additionnel(s)

Nbre pièces	13	Nbre chambres	2+1	Nbre salles de bains + salles d'eau	2+0
Niveau	Pièce	Dimensions	Revêtement de sol	Information supplémentaire	
RDC	Hall d'entrée	1,83 X 3,35 m irr	Céramique	Entrée split	
2	Salon	4,42 X 4,57 m irr	Plancher flottant		
2	Salle à manger	3,23 X 3,48 m irr	Plancher flottant		
2	Cuisine	2,97 X 3,33 m irr	Céramique		

2	Chambre à coucher principale	4,62 X 4,62 m irr	Plancher flottant	Walk-In
2	Chambre à coucher	3,45 X 3,66 m irr	Plancher flottant	
2	Salle de bains	3,51 X 3,35 m irr	Céramique	Douche Walk_In rectangulaire
2	Salle de lavage	1,68 X 1,73 m irr	Céramique	
2	Rangement	1,35 X 1,83 m irr	Céramique	
SS1	Salle familiale	4,42 X 4,32 m irr	Plancher flottant	
SS1	Chambre à coucher	3,45 X 3,66 m irr	Plancher flottant	
SS1	Salle de bains	1,83 X 2,06 m irr	Céramique	
SS1	Rangement	1,22 X 1,83 m irr	Plancher flottant	
Espace additionnel	Dimensions	Cadastre/Numéro de l'unité	Description des droits	
Balcon	3,66 X 3,66 m irr		Partie commune	

Caractéristiques

Système d'égouts	Municipalité	Appareils loc. (mens.)	
Approvisionnement eau	Municipalité	Rénovations	
Revêtement	Pierre de béton, Vinyle	Piscine	
Fenestration	PVC	Stationnement cadastré	
Type de fenestration	Manivelle (battant)	Stationnement	Allée (2)
Énergie/Chauffage	Électricité	Allée	Asphalte
Mode chauffage	Plinthes électriques	Garage	
Sous-sol	6 pieds et plus, Totalemnt aménagé	Abri d'auto	
Salle de bains	Douche indépendante, Salle de bains attenante à la CCP	Terrain	Paysager
Inst. laveuse-sécheuse	salle lavage (2e niveau)	Topographie	Plat
Foyer-Poêle		Particularités du site	
Armoires cuisine	Polyester	Eau (accès)	
Équipement/Services	Climatiseur mural, Échangeur d'air	Vue	
Particularités du bâtiment		Proximité	Autoroute, École primaire, École secondaire, Garderie/CPE, Parc, Piste cyclable, Ski alpin, Ski de fond
Efficacité énergétique		Revêtement de la toiture	Bardeaux d'asphalte

Inclusions

Lit escamotable de la chambre d'invitée. Aspirateur centrale, stores et rideaux.

Exclusions

Cabanon 18 pieds par 12 pieds. Fixtures de la salle à manger, poêle, lave-vaisselle, frigidaire.

Remarques - Courtier

Magnifique condo avec entrée privée (escalier de bois franc) à palier menant au grand 5.5 pièces situé à l'étage, ou en descendant vers le LOFT(style) au sous-sol, comprenant salon, salle de bain, grande chambre Sous-sol éloigné de l'étage...tranquillité... Idéale pour garder un parent, ado, ou un(e) ami(e)

Addenda

Magnifique condo avec entrée privée (escalier de bois franc) à palier menant au grand 5.5 pièces situé à l'étage, ou en descendant vers le LOFT(style) au sous-sol, comprenant salon, salle de bain, grande chambre Sous-sol éloigné de l'étage...tranquillité... Idéale pour garder un parent, ado, ou un(e) ami(e)

Vente avec garantie légale

Déclaration du vendeur

Oui DV-77374

Source

FRANCOIS ROBERT, Courtier immobilier agréé

La présente ne constitue pas une offre ou une promesse pouvant lier le vendeur à l'acheteur, mais une invitation à soumettre de telles offres ou promesses.



Façade



Balcon



Balcon



Balcon



Salon



Salon



Salon



Salon



Salle à manger



Salle à manger



Cuisine



Cuisine



Cuisine



Cuisine



Salle de bains attenante à la CCP



Salle de bains attenante à la CCP



Salle de bains attenante à la CCP



Salle de bains attenante à la CCP



Salle de bains attenante à la CCP



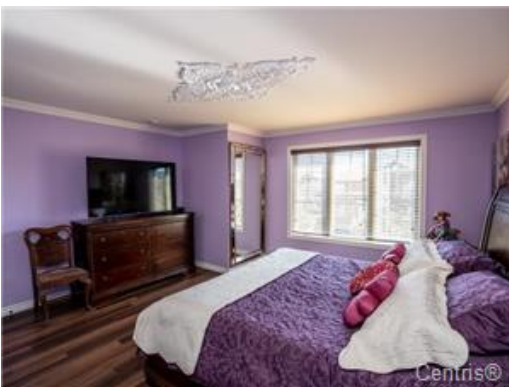
Salle de bains attenante à la CCP



Chambre à coucher principale



Chambre à coucher principale



Chambre à coucher principale



Chambre à coucher